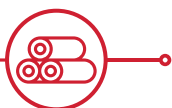


# DESPRE NOI



Furnizor de încredere de material tubular începând cu anul 1993



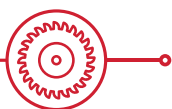
Stoc permanent de peste 5000 de tone de țevă din oțel carbon și aliat



Gamă extinsă de dimensiuni cu diametru exterior 4-711 mm și grosimi de perete de până la 100 mm



Repere speciale disponibile permanent în stoc: 9.5x0.5 E235 + N, 305x90 S355J2H / E355 + N / P355N, 323,9x50 P355NL1 / P355NH, 660x12.5 P235GH / P265GH, 660x45 P355NL1 / P355NH



5 mașini de debitat cu o capacitate de tăiere de până la 860 mm, care permit livrarea rapidă a comenzilor de material la lungime fixă



Sistem integrat de management al calității certificat de TUV SUD: ISO 9001, ISO 14001, ISO 45001 și certificare privind transferul marcajului conform EN764-5, secțiunea 6

# POVESTEA NOASTRĂ

1993



**SENAL-COM**  
este înființată

1999



**Primul import**  
din Europa

2007



**Distribuitor**  
autorizat  
TMK Artrom

2012



**Inaugurarea**  
noului sediu

2013



**Prima livrare**  
la export



SC SENAL-COM SRL este înființată ca societate distribuitoare de materiale din oțel, având capital 100% privat.



Primele produse din oțel sunt importate din Europa prin transport feroviar. Este prima încercare de a crea un stoc, incluzând tablă, oțel rotund și țevă.



Concentrarea activității pe țevă fără sudură, deoarece SENAL-COM devine distribuitor autorizat al TMK Artrom pentru gama completă de produse.



Întregul stoc de 1000 de tone și operațiunile sunt mutate într-o unitate de 7000 de metri pătrați care permite dezvoltarea gamei de produse și servicii.



Prima livrare la export a companiei este realizată cu succes. Pachetul include țevă cu pereți groși din oțel aliat.

**Fitingurile pentru sudură cap la cap sunt integrate în gama de produse.**



**2019**

**Exporturile generează peste 25% din cifra de afaceri**



**2018**

**Capacitatea de debitare este extinsă până la 860 mm**



**2016**

**Stocul disponibil depășește 3000 de tone**



**2015**

**Se planifică adăugarea noilor materiale din carbon și aliaj**



**2014**



Se creează un plan pentru extinderea gamei de produse, ținând cont de nevoile clienților noștri. Gradele de oțel adăugate includ P355NL1, P355NH, 16Mo3, P11.



Stocul depășește 3000 de tone, odată cu extinderea gamei până la 610 mm. Rețeaua de furnizori este extinsă pe măsură ce sunt stabilite parteneriate cu fabrici din întreaga Uniune Europeană.



O nouă mașină de debitat cu o capacitate de tăiere de până la 860 mm este instalată. 4 utilaje sunt operaționale, acoperind solicitările în creștere de material debitat la lungime fixă.

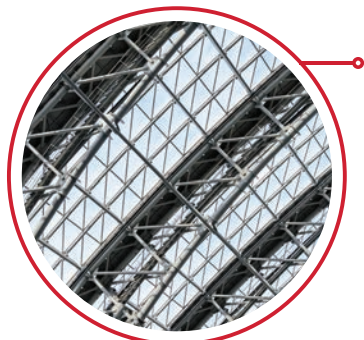


Portofoliul de clienți se dezvoltă continuu, în timp ce livrările la export generează peste 25% din cifra de afaceri. Principalele piețe de export includ Turcia, Bulgaria, Ungaria, Germania etc.



Gama de produse include acum fittinguri pentru sudură cap la cap (coturi, teuri, reducții și capace). Împreună cu stocul disponibil de peste 5000 de tone de țevă fără sudură, oferim pachete complete de material tubular.

# PRODUSE



## Țevi pentru aplicații mecanice și structurale

- EN 10297-1 (E355, E470, E590K2, C45, 42CrMo4 etc.)
- EN 10210-1,2 (S235JRH, S275J2H, S355J2H, S355K2H, S355NLH, S460NH etc.)

## Țevi trase la rece

- EN 10305-1 (țevi de precizie)
- EN 10305-4 (țevi pentru circuite hidraulice și pneumatice)
- A179 (țevi pentru schimbătoare de căldură și abur)

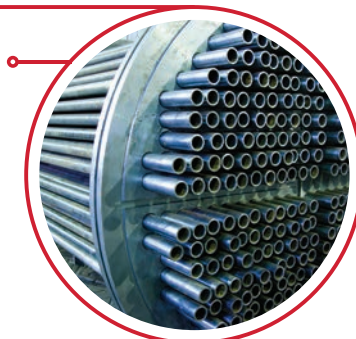


## Țevi pentru aplicații la temperaturi scăzute

- EN 10216-3 (P275NL1, P355NL1, P460NL2)
- EN 10216-4 (P215NL, P265NL)
- ASTM A333/ ASME SA333 (Grad 6)

## Țevi pentru boilere și schimbătoare de căldură

- EN 10216-2 (P235GH, P265GH, 16Mo3, 13CrMo4-5, 10 CrMo9-10 etc.)
- ASTM A106/ ASME SA106 (Grad A, Grad B, Grad C)
- ASTM A335/ ASME SA335 (P11, P22)



## Țevi pentru echipamente sub presiune și instalații

- La temperatură ambiantă conf. EN 10216-1 (P235TR1, P235TR2, P265TR1, P265TR2)
- La temperaturi înalte conf. EN10216-3 (P355NH, P460NH)



## Țevi pentru conducte de petrol și gaze

- API 5L (Grad B, X42, X52, X60, X65 etc)
- ISO 3183 (Grad B, L245, L290, L360, L450 etc)

## Fitinguri pentru sudură cap la cap

- coturi, teuri, reducții și capace
- EN 10253 / DIN 2609 / ASME B16.19



## Sistem integrat de management al calității certificat de TUV SUD:

ISO 9001, ISO 14001, ISO 45001

## Consultanță de specialitate

De la cerere de ofertă la livrare. Consilierea clienților noștri în alegerea celor mai potrivite opțiuni adaptate nevoilor lor este prioritatea noastră. Reducerea la minimum a costurilor și a pierderilor de materiale oferind dimensiuni cât mai apropiate posibil, sfaturi privind gradele de oțel adecvate sau soluții echivalente.

## Debitare la lungime fixă

Tăieturi simple sau în serie. Cinci fierăstraie cu o capacitate de tăiere de până la 860 mm ne permit să livrăm la timp chiar și comenzi mari și să tăiem materialul la lungimi exacte. Procesul nostru de tăiere și transpunere a marcajului este aprobat conform EN764-5, secțiunea 6. Dacă comanda dvs. conține bucăți debitate, putem transfera marcajul original prin procedeu mecanic.

## Stoc dedicat

Clienții noștri sunt cei mai buni consilieri. Ascultând cerințele dvs., suntem capabili să dezvoltăm stocul în conformitate cu nevoile dvs. În acest fel, veți găsi întotdeauna materialul și dimensiunea de care aveți nevoie, atunci când aveți nevoie.

## Certificate de testare a materialelor

Trasabilitatea este esențială. Toate materialele pe care le livrăm vin cu MTC emise de producător. Sistemul nostru modern ERP trimite toate documentele automat prin e-mail în aceeași zi în care comanda dvs. părăsește depozitul nostru.

Calea Republicii nr. 205, hala 3, Bacău, România

telefon: +40 234 570 081

fax: +40 234 533 134

email: office@senal.ro

[WWW.SENAL.RO](http://WWW.SENAL.RO)

